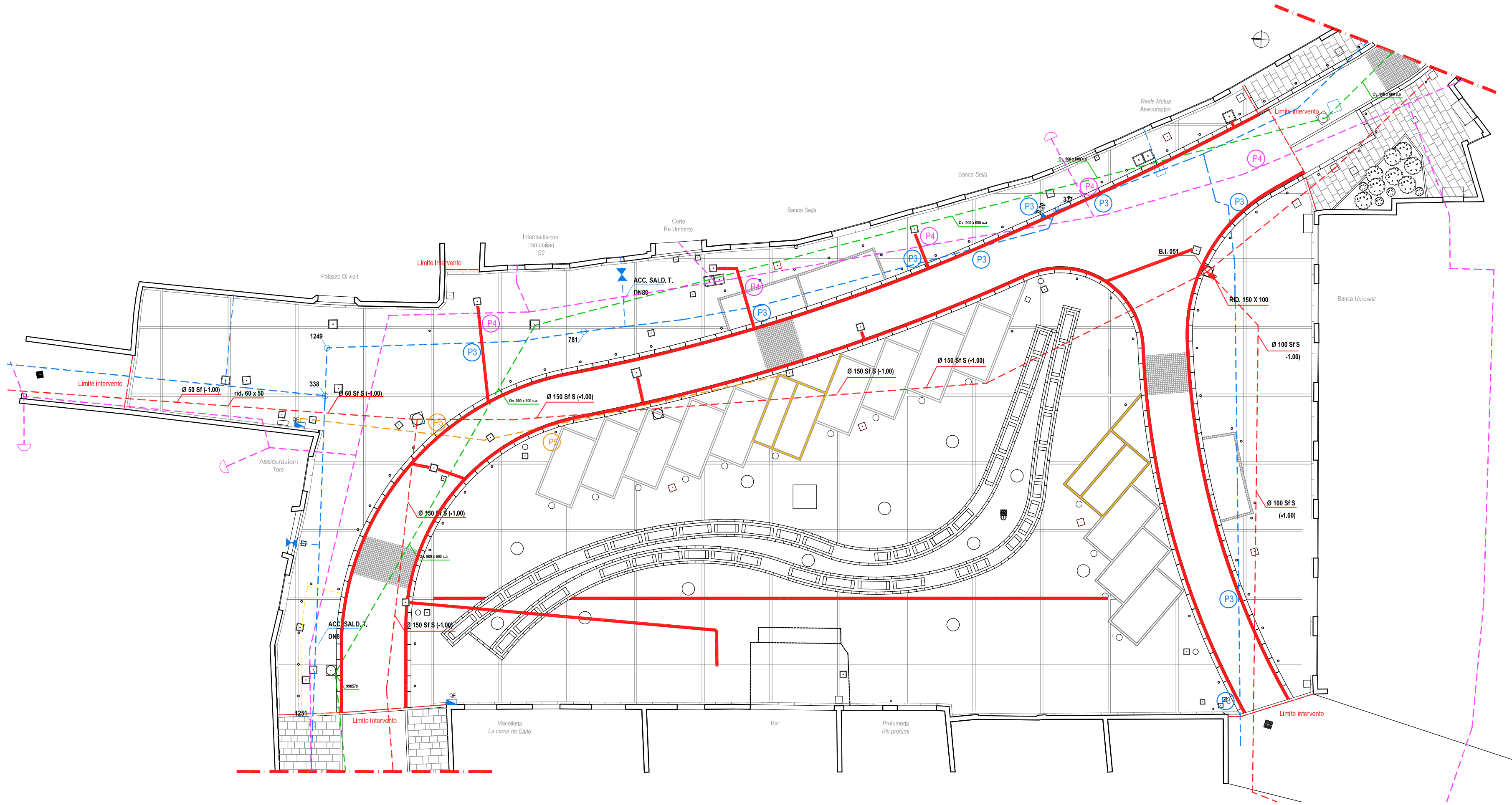


	Stazione appaltante: <b>COMUNE DI VOLPIANO - PROVINCIA DI TORINO</b> <b>UFFICIO TECNICO - LL.PP. E PATRIMONIO</b> P.zza Vittorio Emanuele II, 12 - 10088 Volpiano (TO) tel. 011 9954511 - fax 011 9954512 codice fiscale n. 01573560016	
Responsabile del settore:	<b>Arch. Gaetano MAGGIULLI</b>	
Responsabile del procedimento:	<b>Geom. Mirella SCALISE</b>	
Oggetto:	<b>RIQUALIFICAZIONE DI PIAZZA XXV APRILE</b>	
Prestazione:	<b>PROGETTO ESECUTIVO</b>	

Commessa	RIQUALIFICAZIONE DI PIAZZA XXV APRILE		
Elaborato	Data	SC	
	<b>F 14.2</b>	04/10/2018	1:200
Descrizione	<b>INDIVIDUAZIONE DELLE INTERFERENZE RETE SMALIMENTO ACQUE</b>		
Progettisti	<b>Arch. Francesco PALUMBO</b> Roma, Via Giuseppe De Santis, 3 - 00139 tel / fax 06 87071711 e-mail: lavori@samaconsultingsrl.it		

Arch. Francesco PALUMBO  
Ordine degli Architetti della Provincia di Roma n.22681



INTERFERENZE PUNTUALI RETI ESISTENTI- RETI SMALTIMENTO  
ACQUE METEORICHE DI PROGETTO

	ENTE GESTORE	TIPO DI INTERFERENZA	NUM.	SOLUZIONE DELL'INTERFERENZA
<b>P1</b>	SMAT s.p.a.	Lavori edili in prossimità della rete acquedotto	0	
<b>P2</b>	SMAT s.p.a.	Lavori edili in prossimità della rete fognaria	0	
<b>P3</b>	ITALGAS PIÙ	Lavori edili in prossimità di distribuzione GAS	9	Procedere con cura all'installazione della rete di progetto, poichè nei punti evidenziati potrebbero riscontrarsi interferenze con la rete gas esistente. Prima dell'inizio dei lavori avvertire l'ente gestore di tale rete per concordare misure di sicurezza.
<b>P4</b>	TELECOM	Lavori edili in prossimità della rete telefonica	5	Procedere con cura all'installazione della rete di progetto, poichè nei punti evidenziati potrebbero riscontrarsi interferenze con la rete telefonica esistente. Prima dell'inizio dei lavori avvertire l'ente gestore di tale rete per concordare misure di sicurezza.
<b>P5</b>	ENEL	Lavori edili in prossimità dell'illuminazione pubblica	2	Procedere con cura all'installazione della rete di progetto, poichè nei punti evidenziati potrebbero riscontrarsi interferenze con la rete elettrica esistente.

LEGENDA

Reti esistenti

- Linea distribuzione acquedotto
- Impianto fognario
- Linea distribuzione gas AC. SALD. DN 80
- Linea telefonica
- Linea elettrica

Rete di progetto

- Rete di smaltimento acque meteoriche